

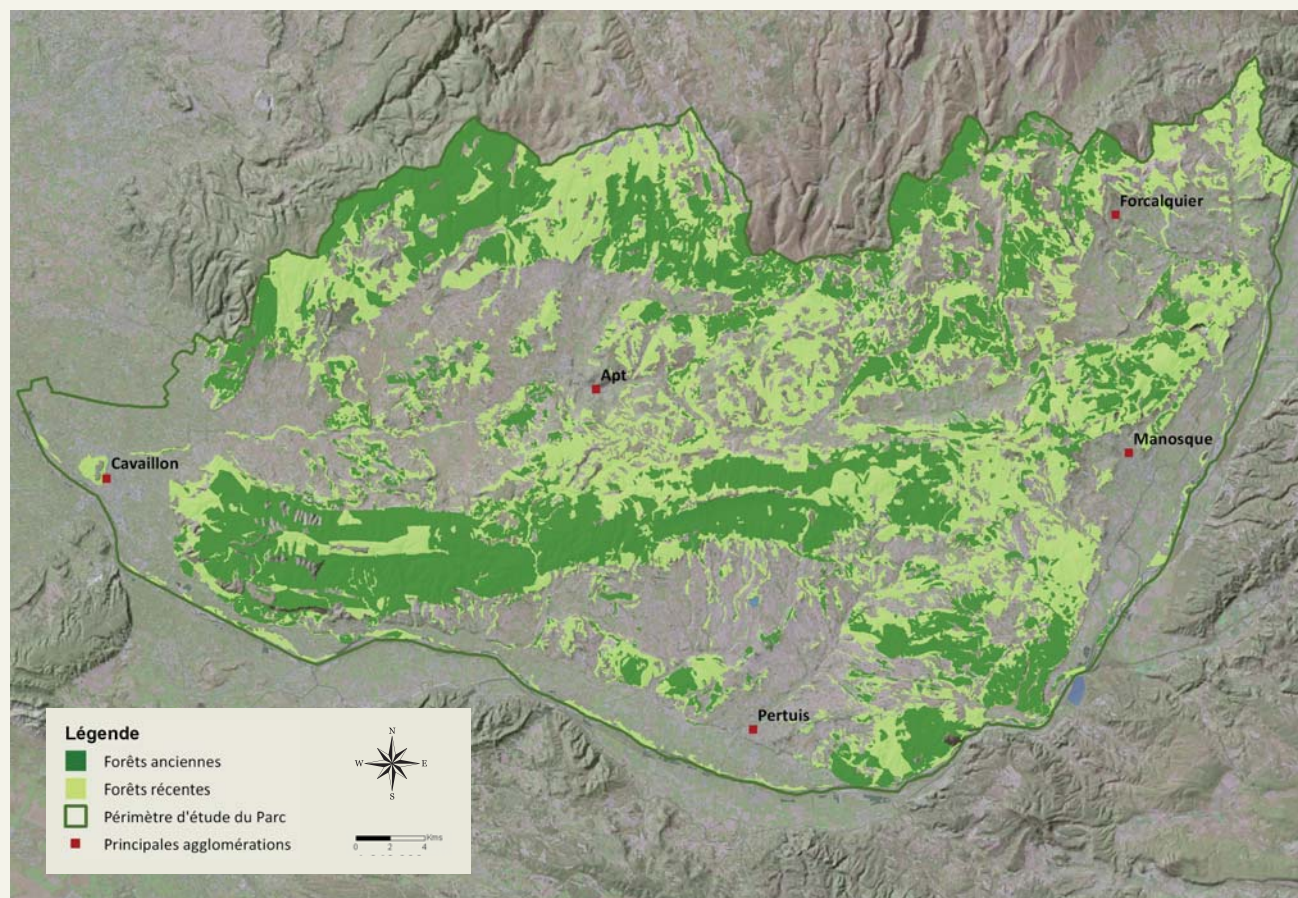


# LES FORÊTS ANCIENNES DU LUBERON entre nature et histoire

Les forêts vivent à la cadence des siècles.  
Aussi les pensons-nous souvent immuables.  
La réalité est plus captivante encore.

## RÉVOLUTION SYLVESTRE EN LUBERON

La reconstitution de l'histoire des forêts est en partie possible grâce aux archives et cartes anciennes. En Luberon, la moitié des forêts d'aujourd'hui étaient des terrains labourés ou pâturés à la fin du XIX<sup>e</sup> siècle.



Le taux de boisement a doublé en Luberon entre 1860 et 2003. Sources : Salvaudon et al. (2012), à partir des minutes de la carte de l'Etat-major vers 1860, IFN en 2003. BaseDeDonnées® - ©IGN PFAR 2007-2013.

## LES FORÊTS, TÉMOINS DE NOTRE HISTOIRE

Aujourd'hui, dans le Luberon, il existe trois grands types de forêts, tous en relation avec l'histoire des usages humains sur le territoire.

### De rares forêts anciennes remarquables

A la fois anciennes et âgées, ce sont les rares forêts à avoir échappé à une exploitation intensive. Elles sont dominées par des chênes parfois vieux de plus de 150 ans.



### Des forêts anciennes et jeunes à la fois

Ces forêts existent depuis au moins 1860, mais les coupes de bois de chauffage les rajeunissent périodiquement. Elles forment de grands massifs de chêne vert, de chêne blanc ou de hêtre sur les fortes pentes du Luberon et des monts de Vaucluse.

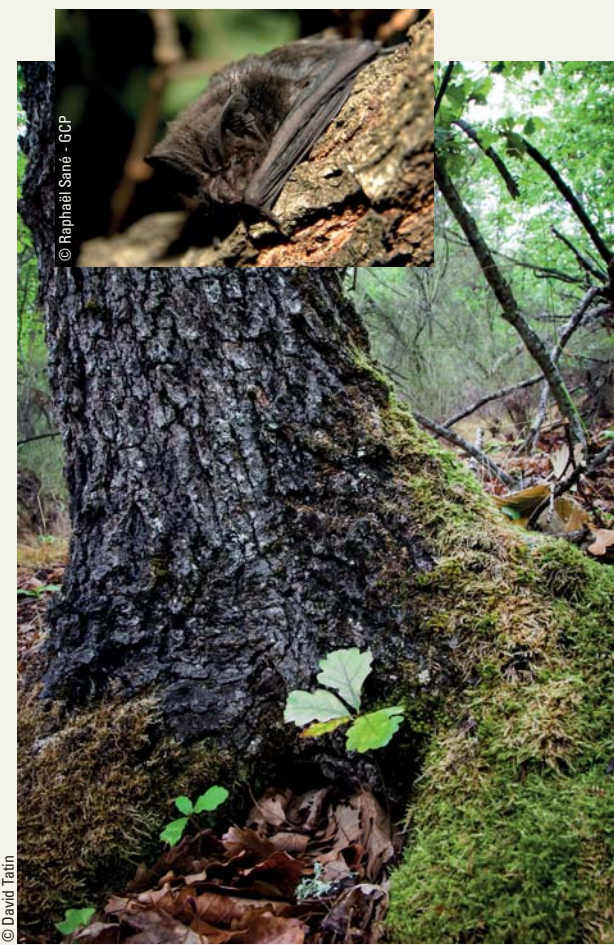
### Des forêts nouvelles

Apparues au XX<sup>e</sup> siècle, elles proviennent de la recolonisation naturelle par le pin d'Alep et le chêne blanc des terrains abandonnés par l'agriculture et le pâturage. Certaines ont été plantées par les forestiers, avec le cèdre ou le pin noir.



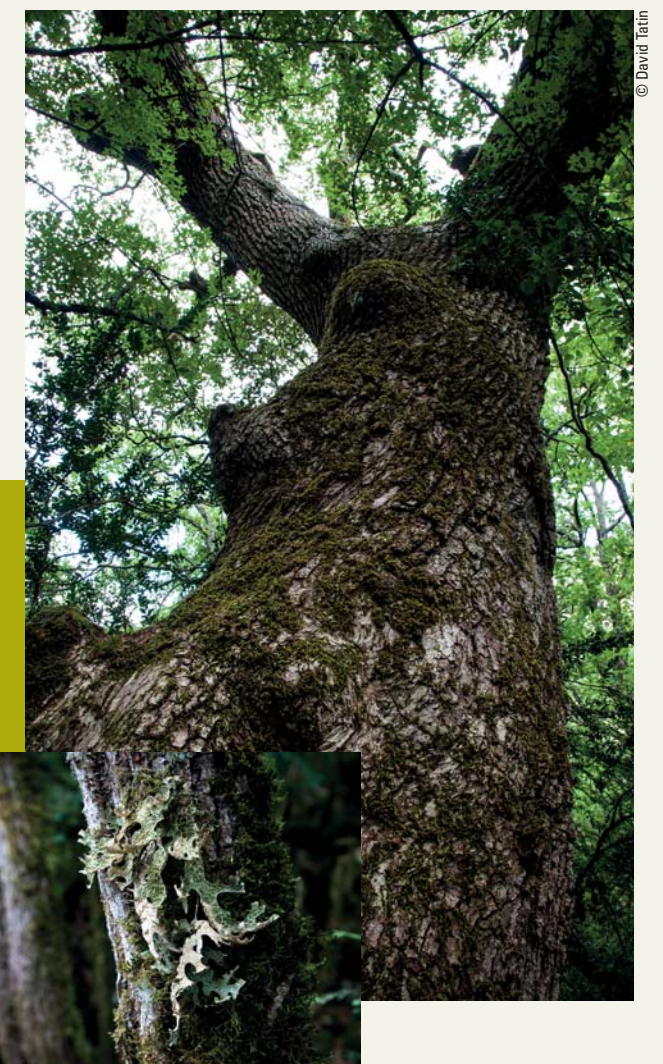
## LES FORÊTS ANCIENNES, DES RÉSERVOIRS DE BIODIVERSITÉ

Les forêts à la fois anciennes et âgées sont cruciales pour de nombreuses espèces rares et menacées. Des oiseaux, chauves-souris, coléoptères et plantes spécifiques trouvent leur gîte dans les cavités des gros arbres, dans les bois en décomposition, dans les sols forestiers anciens.



### Forêt communale de Vachères

Cette forêt originale de chêne sessile (très rare en région méditerranéenne) abrite de nombreuses espèces de chauve-souris, comme la Barbastelle. Elles vivent et chassent dans les gros chênes, dont certains atteignent 90 cm de diamètre.



### La Tuilière (commune de Buoux)

Espace naturel sensible, cette forêt ancienne présente des chênes blancs plus que centenaires, et des espèces forestières rares en Luberon comme le lichen pulmonaire, l'if et le houx.



### Forêt communale de Lagarde d'Apt

Cette hêtraie « relique » illustre un des types de forêt originelle en Luberon. Elle abrite des espèces protégées comme la rosalie des Alpes, coléoptère se nourrissant de bois mort frais, et le pic noir qui niche dans les loges qu'il creuse dans les gros hêtres.

Les forêts anciennes remarquables sont rares en Luberon. Héritage de l'histoire passée, l'avenir de ce patrimoine dépend de sa protection durable aujourd'hui.

Avec l'appui financier de :

